

RAD S MAPAMA I DATOTEKAMA

Osnovni pojmovi

DATOTEKA – (eng. FILE) je zapis u memoriji računala u kojem se nalaze nekakvi podaci. Datoteke mogu biti :

- dokumenti koje je kreirao korisnik npr. tekstualna datoteka kreirana WordPad-om, grafička datoteka nastala Bojanjem, Paint-om,...
- programske ako su djelovi programa ili samog operativnog sustava računala

MAPA – (eng. FOLDER) predstavlja osnovnu organizacijsku jedinicu sadržaja memorija u računalu. Može sadržavati datoteke i druge mape (podmape).

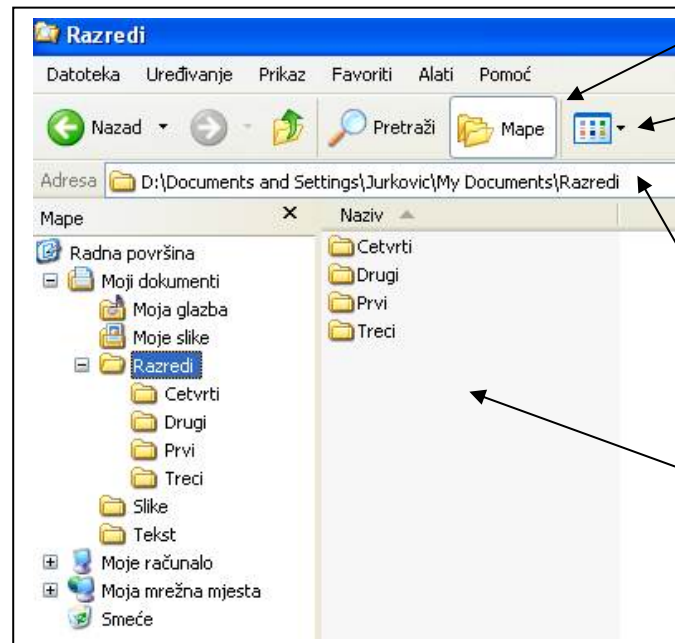
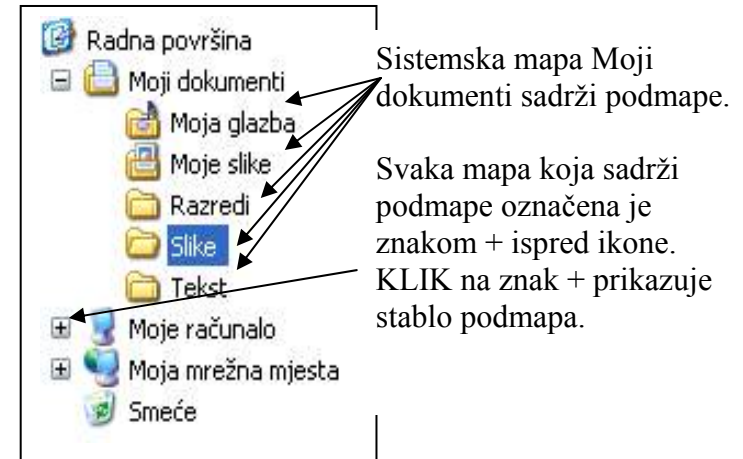
Svi podaci (datoteke) na računalu smješteni su u mapama koje tvore strukturu sličnu stablu (sl. 1.). Mapu ponekad zovemo i DIREKTORIJ.

WINDOWS EXPLORER – program, dio Windows-a, koji služi za upravljanje i rad s mapama i datotekama.

Windows Explorer (sl.2.) možemo pokrenuti:

- Start ⇒ Programi ⇒ Pomagala ⇒ Windows Explorer
- DVOKLIK na ikonu Windows Explorer na Radnoj plohi
- Kombinacija tipki (pritisnutih istovremeno) **Win** + E

Sl. 1. Primjer stablaste strukture mapa



Prikaz strukture mapa na lijevoj strani Windows Explorera

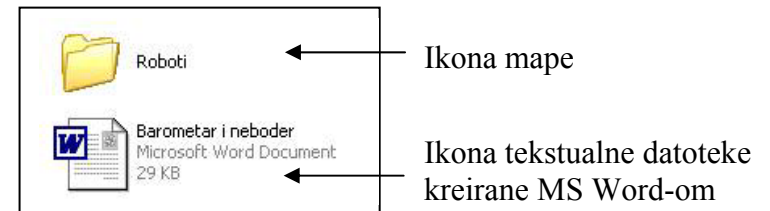
Različiti prikazi ikona mapa i datoteka

Sl. 2. Prozor Windows Explorera

Lijeva strana prikazuje stablo mapa na diskovima računala.

Polje Adresa predstavlja način da se prikaže putanja u stablu do neke mape ili datoteke.

Desna strana prikazuje sadržaj mape označene na lijevoj strani (trenutno je označena mapa Razredi).

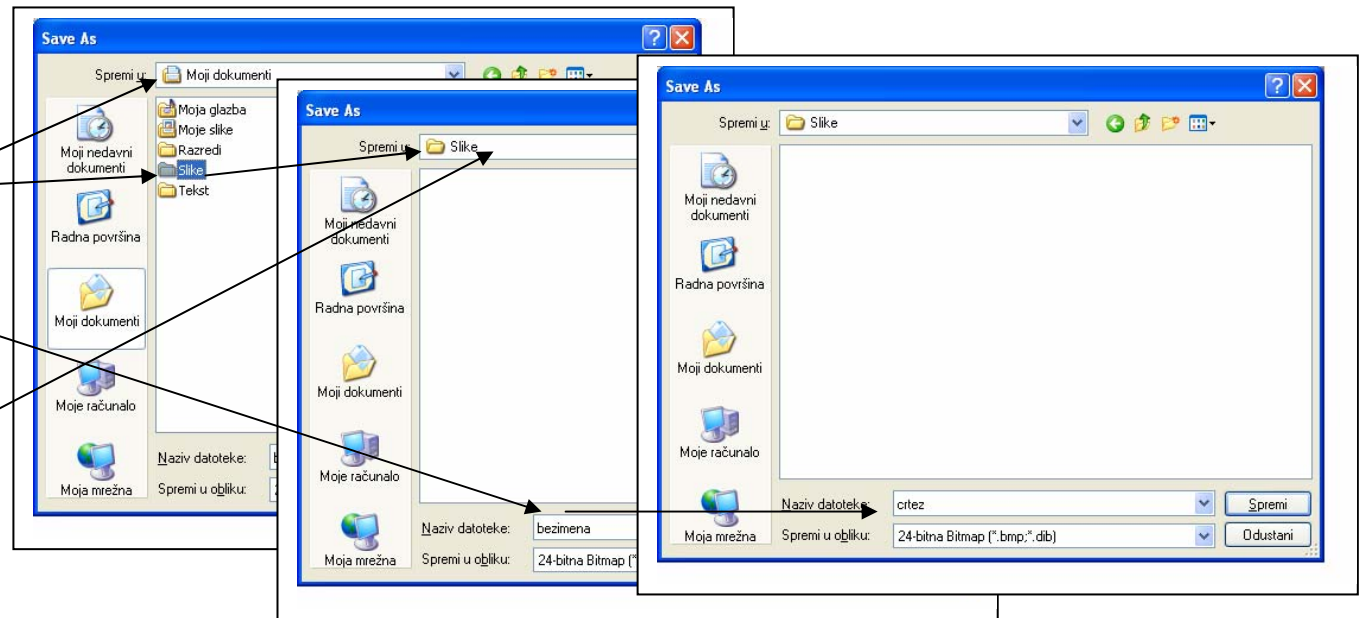


Postupak kreiranja nove mape u Windows Explorera:

- otvoriti Windows Explorer
- označiti mjesto (mapa ili disk) na kojem kreiramo novu mapu
- Izbornik Datoteka ⇒ Nova ⇒ Mapa KLIK
- Dodijeliti ime novoj mapi koja se ako ju ne imenujemo zove jednostavno Nova mapa

Postupak spremanja (kreiranja) datoteke:

- Izbornik Datoteka ⇒ Spremi kao
- Odrediti mapu u koju spremamo datoteku
- DVOKLIK na mapu
- Odrediti naziv datoteke
- Tipka Spremi KLIK

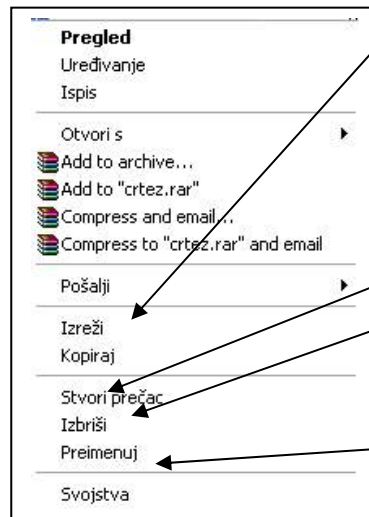


Postupak otvaranja datoteke:

- Izbornik Datoteka ⇒ Otvori
- Odrediti mapu u kojoj je spremljena datoteka
- Označiti datoteku koju otvaramo
- Tipka Otvori KLIK

Operacije sa datotekama

DESNIM KLIKOM na neku od datoteka u Windows Exploreru otvara nam se izbornik sa najčešće upotrebljivim naredbama. Iste naredbe možemo pronaći i u izborniku Datoteka.



Postupak kopiranja (izrezivanja) datoteke:

- označiti datoteku koju kopiramo
- naredba Kopiraj ili Izreži
- pozicioniranje na mapu u koju želimo zalijepiti kopiranu ili izrezanu datoteku
- naredba Zalijepi

Naredbe Izreži, Kopiraj i Zalijepi uvijek možemo pronaći i u izborniku Uređivanje. Te naredbe vrijede i općenito; možemo ih primjeniti na analogan način za kopiranje odnosno izrezivanje teksta, slika ili bilo kojeg drugog objekta.

Brisanje datoteke ili mape (Delete)

označeno bacamo u koš za smeće (Recycle Bin) odakle izbrisano možemo spasiti sve dok Koš nije ispražnjen.

Preimenovanje (Rename) je operacija mijenjanja imena datoteka ili mapa.

Postupak stvaranja prečaca (Shortcut):

Kreiranjem prečaca do nekog programa, mape ili datoteke omogućujemo sebi brži i jednostavniji pristup nekim podacima ili resursima računala.

- označimo objekt za koji kreiramo prečac
- naredba Stvori prečac KLIK
- kopiramo ili izrežemo tako dobiveni prečac na željeno mjesto npr. na Radnu plohu (Desktop)

Svojstva (Properties) neke datoteke daju nam informacije o:

- nazivu datoteke
- tipu datoteke (tekstualna, grafička...)
- veličini datoteke (zauzeću memorije)
- vremenu nastanka